



▶ **SAVE** ◀  
PROGRAM

INVESTING  
IN THE  
FUTURE\*

\* Investir dans le futur

**BOLLORE**  
LOGISTICS

[Bollere-logistics.com/saveprogram](http://Bollere-logistics.com/saveprogram)

# L'ENGAGEMENT ENVIRONNEMENTAL : LEVIER DE PERFORMANCE POUR L'ENTREPRISE

Avec **Save Program**, vous pouvez **associer des bénéfices environnementaux et sociétaux à des gains économiques**. Pour y parvenir, Bolloré Logistics vous propose **un diagnostic complet et une transformation de votre système logistique**, en intégrant vos objectifs de coût et de délai.



## BÉNÉFICES ENVIRONNEMENTAUX

- Réduction des émissions de gaz à effet de serre (GES), des nuisances sonores...
- Préservation des ressources : l'eau, l'énergie...
- Protection de la biodiversité

Pour changer la donne et obtenir des résultats tangibles sur l'ensemble des flux, **Save Program agit sur différentes variables** : conception des réseaux logistiques, consolidation et optimisation des chargements, sélection de transporteurs performants, choix des modes de transport, promotion de l'innovation technologique...

## BÉNÉFICES ÉCONOMIQUES

- Optimisation du système logistique
- Valorisation des nouveaux objectifs du client
- Contribution au développement socio-économique local

Avec la définition de nouveaux objectifs durables, **c'est l'ensemble du système logistique qui est transformé.**



## ASSOCIER DES BÉNÉFICES SOCIÉTAUX À UNE DÉMARCHE GLOBALE

Parce que les populations des pays en développement sont les premières touchées par le réchauffement climatique, **nous vous proposons de participer à des projets de compensation carbone volontaire.**

Préserver la biodiversité originelle, réduire les GES et apporter des bénéfices sociétaux aux communautés locales sont les principes de ce troisième volet du Save Program.

Avec son partenaire EcoAct, Bolloré Logistics vous propose de **compenser les émissions de CO<sub>2</sub> résiduelles liées au transport.**

**Notre offre** : sélection de projets, gestion des opérations sans frais supplémentaire, suivi, actions d'information et de sensibilisation au sein de votre organisation.

### NOTRE PARTENAIRE ECO ACT

- Leader européen en stratégie carbone
- Triple compétence : conseil, ingénierie, recherche
- Réseau d'experts à l'international

### DES PROJETS DURABLES

- Méthodologie CCNUCC\*
- Haut standard de qualité
- Traçabilité des crédits carbone, registre Markit®
- Audit externe

\*Convention-Cadre des Nations Unies sur les Changements Climatiques

## RÉDUIRE L'EMPREINTE CARBONE TOUT AU LONG DE LA SUPPLY CHAIN ET GAGNER EN PERFORMANCE



RÉSEAUX LOGISTIQUES

- Consolidation des flux, optimisation des chargements
- Révision des plans de transport et conception du réseau

# UNE **EXPERTISE RECONNUE** À L'INTERNATIONAL, DES ENGAGEMENTS SUR LES RÉSULTATS

## DES OUTILS D'ANALYSE PRÉCIS

### UN CALCULATEUR CO<sub>2</sub>

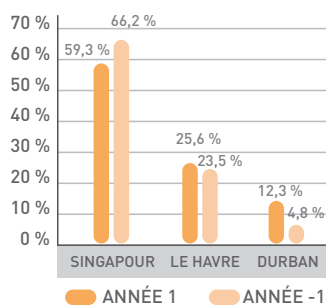
Relié directement à notre système de gestion du transport et basé sur une **méthodologie de calcul vérifiée par Bureau Veritas Certification**, le calculateur évalue l'empreinte carbone de l'ensemble de vos expéditions.

### DES TABLEAUX DE BORD CO<sub>2</sub>

Pour analyser l'empreinte carbone du transport

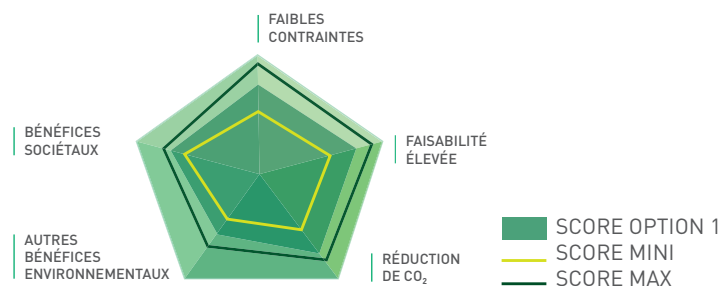
- Résultats affichés par modes de transport, destinations et lignes d'expédition
- Reporting périodique : mensuel trimestriel ou annuel

ÉMISSIONS DE GES (EN %) PAR DESTINATION - MARITIME



### LA SCORING CARD

Pour analyser et comparer les scénarios selon le niveau de faisabilité, les contraintes, les bénéfices environnementaux...



### LE SYSTÈME DE TRACKING LINK

Pour suivre en temps réel vos expéditions et le volume CO<sub>2</sub> lié au transport.

## DES EXPERTS DÉDIÉS

Pour vous garantir les meilleurs résultats, Bolloré Logistics vous dédie une équipe d'experts pluridisciplinaire.

- Parfaite connaissance de votre système logistique et des enjeux inhérents
- Ingénierie de conseil et expertise de pilotage de la supply chain
- Accompagnement à toutes les étapes du projet

## DES PROCESS SPÉCIFIQUES

Ajouter une nouvelle dimension à votre supply chain nécessite **imagination et rigueur**. Dès l'amorce du projet nous nous engageons avec vous et fixons un **objectif commun de réduction des émissions de CO<sub>2</sub>**, ainsi que les objectifs globaux de votre politique logistique.

Dans la phase de déploiement, nous portons une attention particulière à la **précision des outils utilisés** et au suivi de l'implémentation des actions.

Notre objectif : déployer une **démarche d'amélioration continue** pour vous accompagner vers un **système logistique éco-responsable**.



### GESTION DES FLUX

- Gestion des commandes
- Planification, contrôle des envois urgents
- Mutualisation des ressources et entrepôts



### MODES DE TRANSPORT

- Sélection des transporteurs performants
- Changement de mode, approche multimodale
- Innovations technologiques (véhicule hybride, électrique, gaz...)

# SAVE PROGRAM : UN PROCESSUS D'AMÉLIORATION CONTINUE



## ENTREPÔTS

- Développement de la norme ISO 14001
- Construction de plates-formes basse consommation et certifiées (LEED, BREEAM, HQE)



## EMBALLAGE

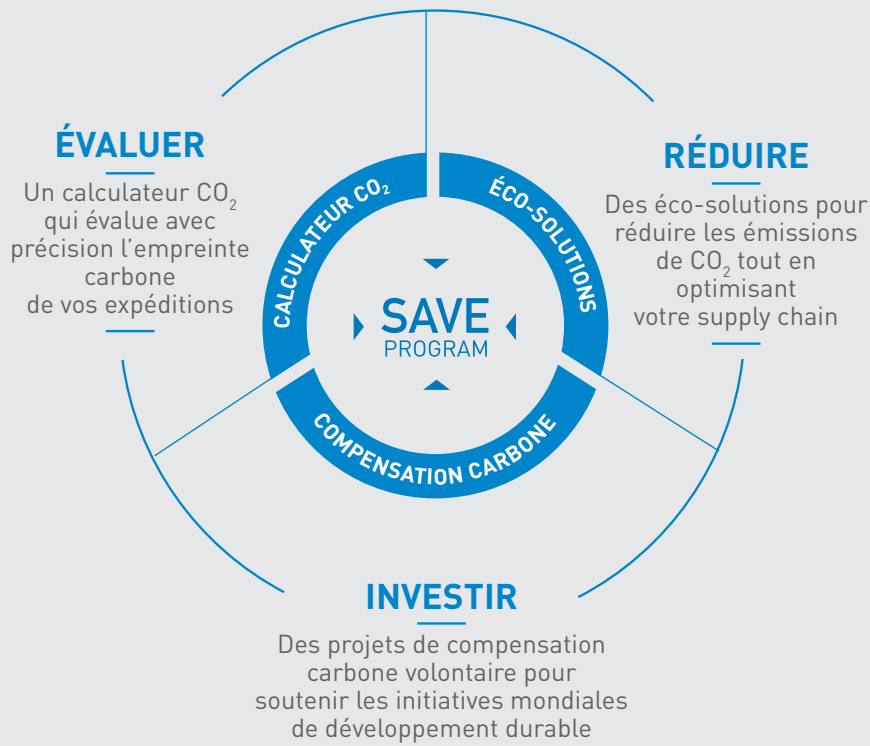
- Matériaux recyclables, taille, format
- Logistique de retour



## BOLLORÉ LOGISTICS, UN PARTENAIRE INVESTI ET RESPONSABLE

PARCE QUE L'ENVIRONNEMENT EST DEvenu UN CHALLENGE ESSENTIEL POUR TOUS, BOLLORÉ LOGISTICS A CRÉÉ EN 2011 **SAVE PROGRAM** : UNE SOLUTION ENVIRONNEMENTALE INTÉGRÉE EN 3 ÉTAPES, DÉDIÉE À SES CLIENTS.

NOTRE OBJECTIF : **CONTRIBUER À UNE SUPPLY CHAIN ÉCO-RESPONSABLE.**



AVEC SAVE PROGRAM, BOLLORÉ LOGISTICS TRANSFORME LA RÉDUCTION CARBONE EN LEVIER DE PERFORMANCE LOGISTIQUE.



COÛT, DÉLAI



RÉDUCTION  
CO<sub>2</sub>



PERFORMANCE  
DE LA CHAÎNE LOGISTIQUE

# BOLLORÉ LOGISTICS, UNE POLITIQUE GLOBALE DE DÉVELOPPEMENT DURABLE

---

## RESPONSABILITÉ SOCIÉTALE

- Signataire du Pacte Mondial de l'ONU
- Chartre des Valeurs du Groupe Bolloré
- Code Général de Conduite des Affaires
- Évaluation de l'empreinte socio-économique, ISO 26000 en cours
- Partenariats et logistique humanitaires
- Formation, campagnes de sensibilisation internes

## RESPONSABILITÉ ENVIRONNEMENTALE

- Évaluation de l'empreinte carbone et impact sur la biodiversité
- Certifications environnementales : ISO 14001, LEED, HQE, CEB...
- Partenariats avec des transporteurs affichant une performance environnementale
- Save Program

## UN ACTEUR MAJEUR DU TRANSPORT ET DE LA LOGISTIQUE

---

Filiale du **Groupe Bolloré**, Bolloré Logistics figure parmi les 10 premiers groupes mondiaux de transport et de logistique. **Bolloré Logistics propose une large gamme de services et de solutions** : transport multimodal (maritime, aérien, terrestre, express), douane et conformité réglementaire, logistique, projets industriels, services supply chain (ingénierie conseil, gestion de la relation client et de la relation fournisseur...).

---

